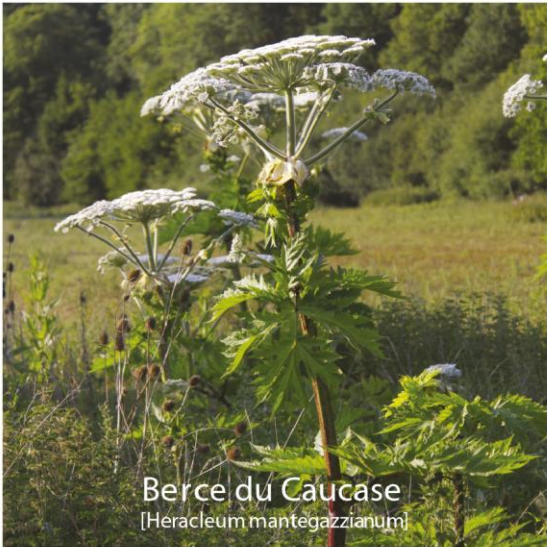


ATTENTION !

DANGER DE BRÛLURE • NE PAS TOUCHER



Berce du Caucase
[Heracleum mantegazzianum]

ATTENTION !

Attention plante dangereuse : La Berce du Caucase !

Venant d'Europe centrale et introduite en France au XIXe siècle, cette grande ombellifère (jusqu'à 4 mètres de haut) provoque de graves brûlures de la peau des randonneurs et des géocacheurs qui auraient eu la malchance de croiser son chemin ! Un simple contact avec la peau peut entraîner de graves conséquences...

La Berce du Caucase se retrouve principalement sur les bords des routes et des chemins, un endroit où l'on trouve aussi les caches...



La Berce du Caucase produit une toxine phototoxique (elle réagit si on l'expose à la lumière) : la xanthoxine. Cette toxine, contenue dans la sève de la Berce, provoque des inflammations et des brûlures de la peau si elle est exposée au soleil. En revanche, si on ne s'expose pas à la lumière, la réaction ne se déclenche pas.

Les cloques dues aux brûlures peuvent être de très grande taille et contiennent un liquide marron clair... Les séquelles peuvent persister plusieurs années.



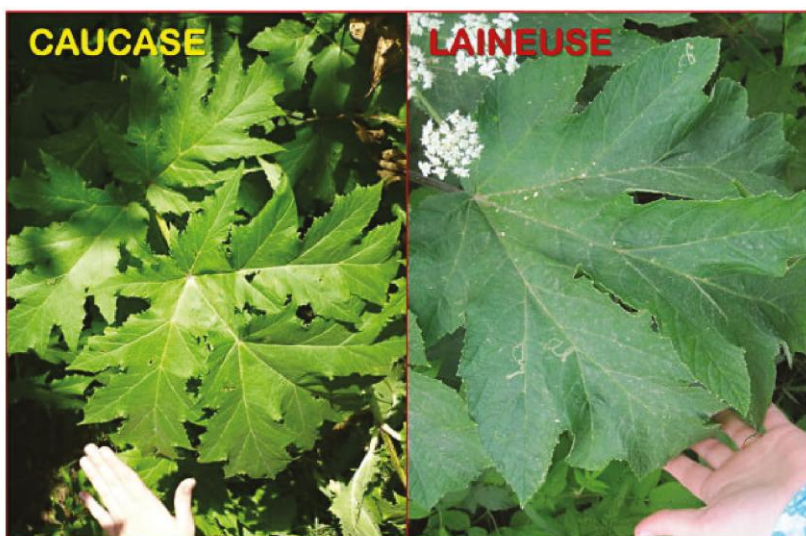
En cas de contact avec la peau : il faut éliminer la sève le plus rapidement possible avec un papier absorbant, sans frotter et en prenant soin de ne pas étendre la surface de la zone touchée. Ensuite, il faut se laver avec du savon et rincer abondamment avec de l'eau. Ensuite, l'idéal est d'éviter d'exposer au soleil la zone infectée pendant 48H.

En cas de contact avec les yeux : rincer abondamment à l'eau, porter des lunettes de soleil et contacter rapidement un médecin.

En cas de contact important ou si un enfant est atteint : consulter rapidement un médecin.

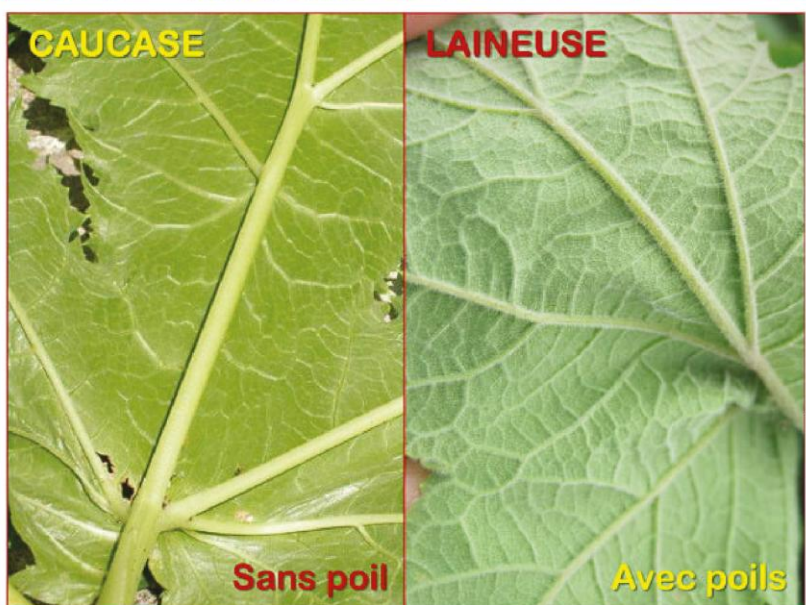
Soyez donc extrêmement prudents entre juin et octobre si vous voyez des ombellifères... assurez vous qu'il ne s'agit pas de Berce du Caucase !

Voici quelques images pour vous aider à faire la distinction entre la Berce du Caucase et la Berce Laineuse (inoffensive) qui est sa plus proche cousine :



Faites attention, la Berce du Caucase est généralement assez grande (entre 3 et 4 mètres)... mais certaines plantes peuvent être beaucoup plus petites (entre 1 et 2 mètres) car étant en pleine croissance...

Dans tous les cas, si vous avez un doute, ne vous approchez pas des ombellifères !



Les Géocarnutes
Géocacheurs rémois

<http://les-geocarnutes.e-monsite.com/>
<http://www.facebook.com/lesgeocarnutes/>
✉ lesgeocarnutes@gmail.com

